

СОГЛАСОВАНО:

Председатель

Приозерской районной
организации общественной
организации
Всероссийское общество
инвалидов»

Горшенина Н. А.

«08» 11 2023 г.



УТВЕРЖДАЮ

Руководитель организации
МДОУ «Детский сад № 16»
п. Запорожское
Матросова Е. В. *Матр.*
«31» августа 2023 г.



ПАСПОРТ ДОСТУПНОСТИ

объекта социальной инфраструктуры (ОСИ) №

1. Общие сведения об объекте

- 1.1. **Наименование (вид) объекта:** *Муниципальное дошкольное образовательное учреждение «Детский сад No 16».*
- 1.2. **Адрес объекта:** *188734, Ленинградская область, Приозерский район, поселок Запорожское, улица Советская, дом 7.*
- 1.3. **Сведения о размещении объекта:**
 - *отдельно стоящее здание: 2 этажа, 535,42 кв. м*
 - *наличие прилегающего земельного участка (да, нет); 4936 кв. м.*
- 1.4. **Год постройки здания:** *1974, последнего капитального ремонта:*
- 1.5. **Дата предстоящих плановых ремонтных работ:** *сведения об организации, расположенной на объекте.*
- 1.6. **Название организации (учреждения), (полное юридическое наименование - согласно Уставу, краткое наименование):** *Муниципальное дошкольное образовательное учреждение «Детский сад No 16».*
- 1.7. **Юридический адрес организации (учреждения):** *188734, Ленинградская область, Приозерский район, поселок Запорожское, улица Советская, дом 7.*
- 1.8. **Основание для пользования объектом (оперативное управление, аренда, собственность)**
- 1.9. **Форма собственности (государственная, негосударственная)**
- 1.10. **Территориальная принадлежность (федеральная, региональная, муниципальная)**
- 1.11. **Вышестоящая организация (наименование):** *Комитет образования муниципального образования Приозерский муниципальный район Ленинградской области.*
- 1.12. **Адрес вышестоящей организации, другие координаты:**

2. Характеристика деятельности организации на объекте

- 2.1 **Сфера деятельности (здравоохранение, образование, социальная защита, физическая культура и спорт, культура, связь и информация, транспорт, жилой фонд, потребительский рынок и сфера услуг, другое)**
- 2.2 **Виды оказываемых услуг:** Предоставление образовательных услуг.
- 2.3 **Форма оказания услуг:** (на объекте, с длительным пребыванием, в т.ч. проживанием, на дому, дистанционно).
- 2.4 **Категории обслуживаемого населения по возрасту:** (дети, взрослые трудоспособного возраста, пожилые; все возрастные категории)
- 2.5 **Категории обслуживаемых инвалидов:** инвалиды, передвигающиеся на кресле-коляске. инвалиды с нарушениями опорно-двигательного аппарата; нарушениями зрения. нарушениями слуха, нарушениями умственного развития.
- 2.6 **Плановая мощность:** посещаемость (количество обслуживаемых в день), вместимость, пропускная способность: 115чел.
- 2.7 **Участие в исполнении ИПР инвалида, ребенка-инвалида (да, нет)**

3. Оценка состояния и имеющихся недостатков в обеспечении условий доступности для инвалидов объекта

№ п/п		Основные показатели доступности для инвалидов объекта недостатков в обеспечении условий для инвалидов объекта
	Выделенные стоянки автотранспортных средств для инвалидов	отсутствуют
	Сменные кресла-коляски	Имеется (Заключен договор о сетевом взаимодействии с «Приозерская школа -интернат, реализующая адаптированные образовательные программы»).
	Адаптированные лифты	отсутствуют
	Подъемные платформы (аппарели)	отсутствуют
	Поручни	отсутствуют
	Пандусы	имеется
	Раздвижные двери	отсутствуют
	Доступные входные группы	отсутствуют
	Доступные санитарно-гигиенические помещения	имеется
	Достаточная ширина дверных проемов в стенах, лестничных маршей, площадок.	Только главный вход
	Надлежащее размещение оборудования и носителей информации, необходимых для обеспечения беспрепятственного доступа к объектам (местам предоставления услуг) инвалидов, имеющих стойкие расстройства функции зрения, слуха и передвижения.	Частично (таблички Брайля на входе, около каждого помещения, поэтажный план, тактильная лента на лестнице).
	Дублирование необходимой для инвалидов, имеющих стойкие расстройства функции зрения, зрительной информации - звуковой информацией, а также надписей, знаков и иной текстовой и графической информации - знаками, выполненными рельефно-точечным шрифтом Брайля и на контрастном фоне.	Частично (таблички Брайля на входе, около каждого помещения, поэтажный план, тактильная лента на лестнице, адаптированный сайт для слабовидящих).
	Дублирование необходимой для инвалидов по слуху звуковой информации зрительной информации иные.	звуковое информирование отсутствует
	Иные	

4. Оценка состояния и имеющихся недостатков в обеспечении условий доступности для инвалидов предоставляемых услуг

№ п/п	Основные показатели доступности для инвалидов предоставляемой услуги	Оценка состояния и имеющихся недостатков в обеспечении условий для инвалидов предоставляемой услуги.
	Наличие при входе в объект вывески с названием организации, графиком работы организации, плана здания, выполненных рельефно-точечным шрифтом Брайля и на контрастном фоне.	имеется
	Обеспечение инвалидам помощи, необходимой для получения в доступной для них форме информации о правилах предоставления услуги, в том числе об оформлении необходимых для получения услуги документов, о совершении ими необходимых для получения услуги действий.	отсутствуют
	Проведение инструктирования или обучения сотрудников, предоставляющих услуги населению, для работы с инвалидами, по вопросам, связанным с обеспечением доступности для них объектов и услуг.	Обучено два сотрудника: тьютор и сопровождающий.
	Наличие работников организации, на которых административно-распорядительным актом возложено оказание инвалидам помощи при предоставлении им услуг.	Обучено два сотрудника: тьютор и сопровождающий
	Предоставление услуги с сопровождением инвалида по территории объекта работником организации.	Имеется
	Предоставление инвалидам по слуху, при необходимости, услуги с использованием русского жестового языка, включая обеспечение допуска на объект сурдопереводчика, тифлопереводчика.	Имеется (Заклучен договор о сетевом взаимодействии с «Приозерская школа - интернат, реализующая адаптированные образовательные программы»).
	Соответствие транспортных средств, используемых для предоставления услуг населению, требованиям их доступности для инвалидов.	отсутствуют
	Обеспечение допуска на объект, в котором предоставляются услуги, собаки-проводника при наличии документа, подтверждающего ее специальное обучение, выданного по форме и в порядке, утвержденном приказом Министерства труда и социальной защиты Российской Федерации.	отсутствуют
	Наличие в одном из помещений, предназначенных для проведения массовых мероприятий, индукционных петель и звукоусиливающей аппаратуры.	отсутствуют

Адаптация официального сайта органа и организации, предоставляющих услуги в сфере образования, для лиц с нарушением зрения (слабовидящих)	имеется
Обеспечение предоставления услуг тьютора	имеется
иные	

5. Предлагаемые управленческие решения по срокам и объемам работ, необходимых для приведения объекта и порядка предоставления на нем услуг в соответствии с требованиями законодательства Российской Федерации об обеспечении условий их доступности для инвалидов.

№ п/п	Предлагаемые управленческие решения по объемам работ, необходимых для приведения объекта и порядка предоставления на нем услуг в соответствии с требованиями законодательства Российской Федерации об обеспечении условий их доступности для инвалидов.	Сроки
	Ремонт подходов к объекту (установка декоративного ограждения, выполняющего направляющую функцию, устранение неровностей дороги), выделение мест для парковки инвалидов.	2023-2027 гг.
	Ремонт входных дверей (установка пандуса на высоту входной площадки, увеличение дверных проемов, оборудование дверей доводчиком с задержкой автоматического закрывания)	2023-2027 гг.
	Ремонт входных дверей (установка пандуса на высоту входной площадки, увеличение дверных проемов, оборудование дверей доводчиком с задержкой автоматического закрывания).	2023-2027 гг.
	Ремонт санитарно-гигиенических помещений (установка опорных поручней возле унитазов и раковин).	2023-2027 гг.
	Организация обучения сотрудников по оказанию необходимой квалифицированной помощи инвалидам.	2024 г
	Обеспечение своевременного получения визуальной, акустической и тактильной информации для инвалидов (установка информационных указателей, рельефных (тактильных) полос, малогабаритных аудиовизуальных информационно-справочных систем и т.д.).	2025 г.

Установка недостающих поручней вдоль обеих
сторон маршей лестниц.

2026 г.

6. Особые отметки.

Паспорт сформирован на основании:

1. Акта обследования объекта от 31 августа 2023 года.

Состав комиссии:

Председатель: Матросова Елена Викторовна



Члены комиссии: Переверзева Мария Борисовна



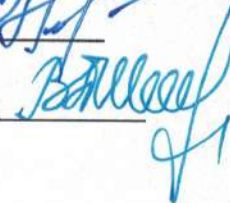
Панфилова Ольга Сергеевна



Матросова Снежана Николаевна



Широкова Валентина Прокопьевна



Согласовано:

Председатель

Приозерской районной организации

Общероссийской общественной

организации

«Всероссийское общество инвалидов»

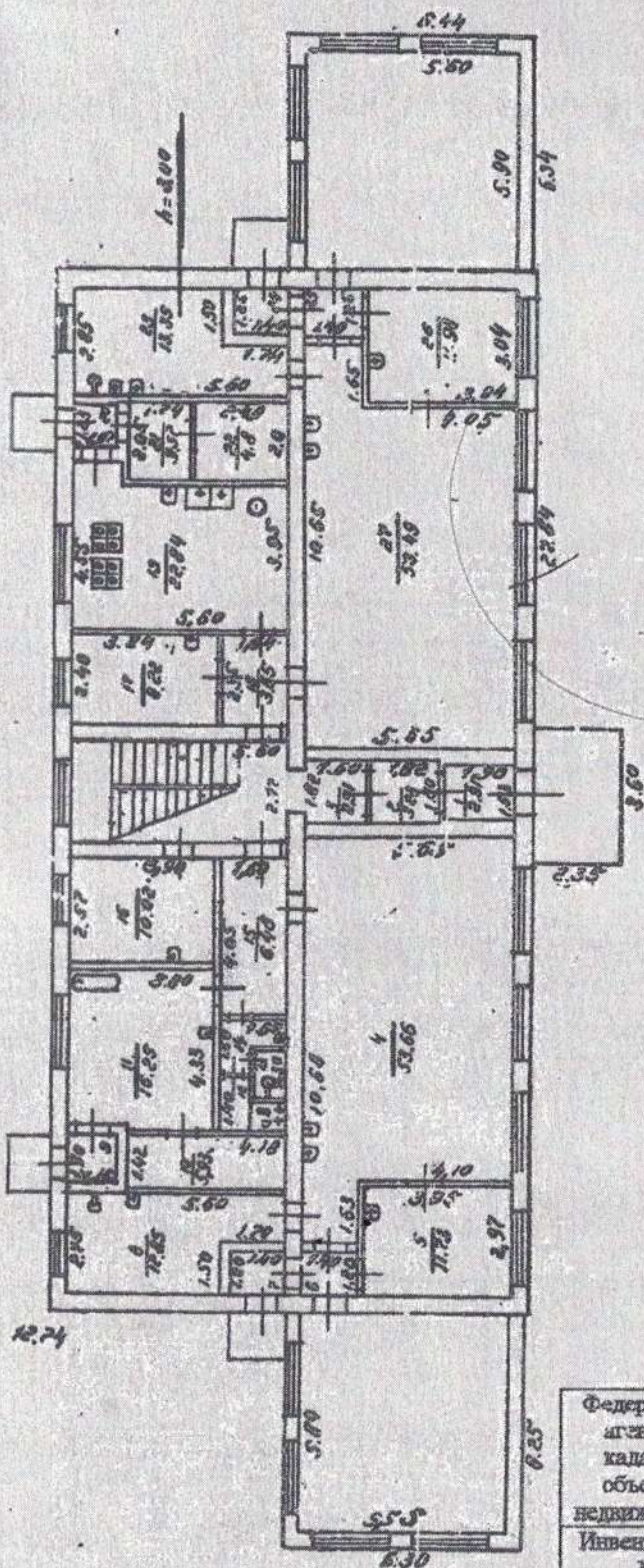
 Горшечина Н.А.

«08» 2023 г.



Полтажный план строения
 Масштаб 1:200

I-этаж



Федеральное агентство кадастра объектов недвижимости	ФГУП «Ростехинвестаризация» филиал по Ленинградской области	РФ
Инвентарный № Лист 1	п. Запорожское, ул. Советская, Детский сад.	Масштаб 1:200
Дата	Исполнитель	Фамилия И.О.
12 04.05	Выполнил	Маричева Е. О.
19 04.05	Проверил	Иванкин В. С.

[Handwritten signature]

В настоящем документе прошито,
пронумеровано и скреплено печатью
и подписью 7 листов

МДОУ «Детский сад №16»
Заведующий Матросова Е.

